

Komora klimatyczna slide.in



ZALETY

Intuicyjny panel sterujący

Przejrzysty interfejs graficzny w połączeniu z **optycznymi i akustycznymi alarmami** umożliwia szybką reakcję i stały nadzór nad wszystkimi parametrami pracy komory. Dodatkowo, **wbudowane archiwum zdarzeń** pozwala na bieżące monitorowanie historii działania urządzenia, zapewniając **pełną transparentność i bezpieczeństwo procesu**.

KOMORY KLIMATYCZNE HSC 4000

Komory **slide.in** zostały zaprojektowane z wykorzystaniem profesjonalnych ścian modułowych, co umożliwia ich dostarczenie do każdego laboratorium oraz montaż bezpośrednio na miejscu.

Konstrukcja komór jest elastycznie dostosowywana do dostępnej powierzchni u klienta.

Dzięki zapewnieniu zaledwie 2,3 m² powierzchni podłogi, komora oferuje aż **7 m² powierzchni załadunkowej** oraz **2,4 m³ pojemności**.

System **wysuwanych regałów z wyjmowanymi koszami** umożliwia szybki dostęp do próbek, zwiększając efektywność pracy.

Dodatkową zaletą jest **brak konieczności pozostawiania wolnej przestrzeni za i po bokach urządzenia**, co pozwala na ustawianie komór w ciągach, bez strat powierzchni użytkowej.

DANE TECHNICZNE

PODSTAWOWE

Jednorodny rozkład temperatury

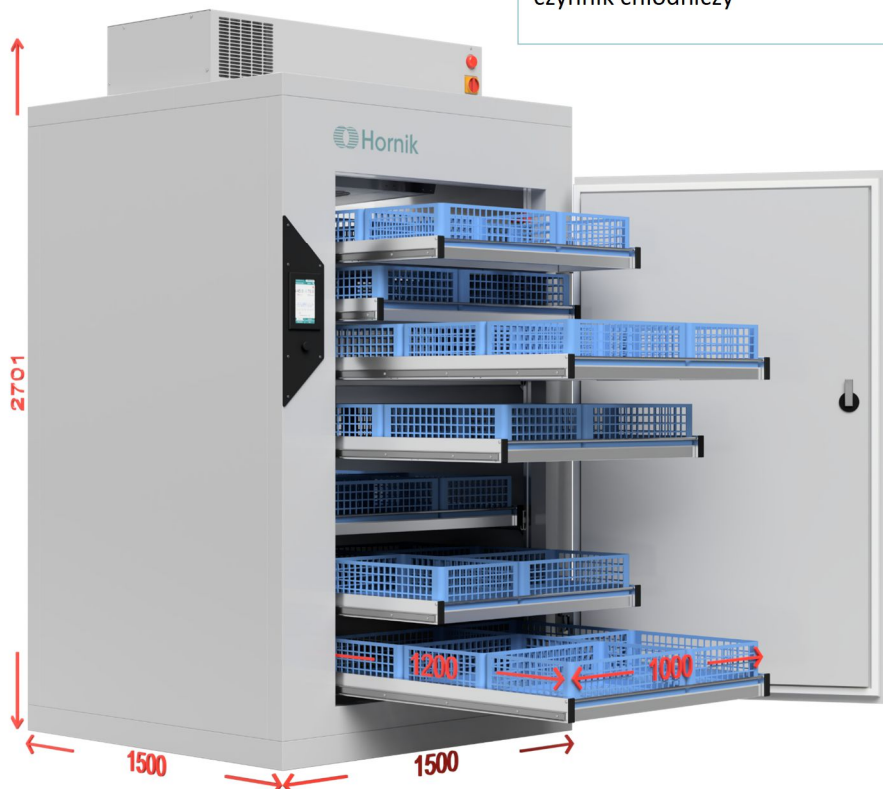
Zaawansowany system grzewczy w połączeniu z wentylatorami o wysokiej wydajności zapewnia **równomierny rozkład temperatury w całej komorze**. Dzięki temu możliwe jest utrzymanie **stabilności na poziomie $\pm 0,2^\circ\text{C}$** , nawet przy pełnym załadunku.

To rozwiązanie gwarantuje **powtarzalność wyników i pełną kontrolę nad procesem**, niezależnie od warunków pracy.

Doskonałe wyniki wilgotności

Zastosowanie **nawilżaczy ultradźwiękowych** zapewnia fluktuacje na poziomie $\pm 1\% \text{rH}$, a precyzyjne sterowanie, ogranicza zużycie wody do koniecznego minimum.

obieg powietrza	wymuszony
pojemność komory [l]	4000
pojemność użytkowa komory [l]	2400
wyświetlacz	7" kolorowy panel dotykowy
materiał komory	stal malowana proszkowo RAL 9016 z warstwą antybakteryjną, wypełnienie; pianka poliuretanowa, gęstość 40 [kg/m ³]
materiał podłogi	stal nierdzewna AISI 304 z promieniem higienicznym
drzwi	otwieralne 180° z pochwytym i zamkiem
liczba półek wyjezdnych w 100% (stand./maks.)	5/wg. zapotrzebowania opcjonalnie kosze w standardzie euro
materiał półek	aluminium/panele z tworzywa PP
obciążenie max półek [kg]	200
wymiary zewnętrzne urządzenia szerokość x głębokość x wysokość [mm]	1500 x 1500 x 2430/2930 dostosowane do pomieszczenia
wymiary wewnętrzne urządzenia szerokość x głębokość x wysokość [mm]	brutto 1340 x 1340 x 2250 netto 1000 x 1200 x 2000
zasilanie elektryczne	230V 50Hz
czynnik chłodniczy	R513a



TEMPERATURA I WILGOTNOŚĆ

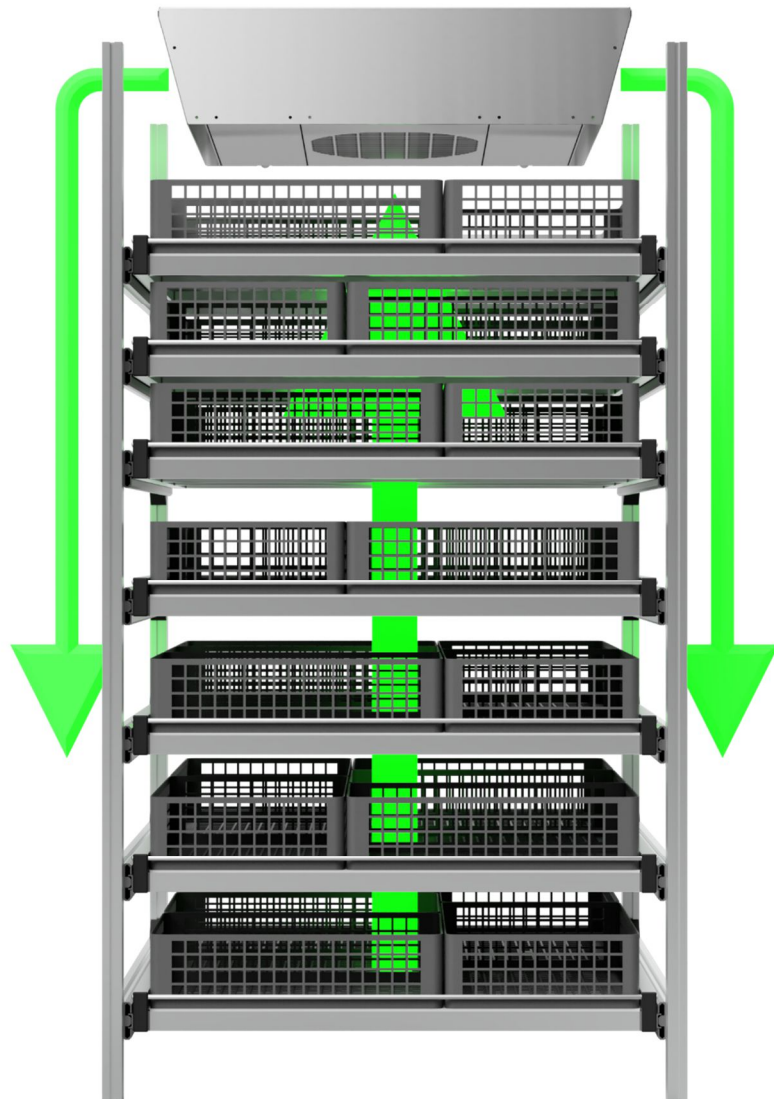
dane	temperatura [°C]	wilgotność [%rH]
zakres pracy	od 10 do 50	od 30 do 80
przestrzenna zmienność	$\pm 0,2$	± 2
fluktuacja	$\pm 0,1$	± 1

PANEL OPERATORSKI



PEŁNA KONTROLA W JEDNYM MIEJSCU

- Prosta, intuicyjna obsługa 7-calowego, kolorowego ekranu dotykowego
- Nastawy i parametry procesowe dostępne na pierwszy rzut oka; temperatura, wilgotność, przewodność wody
- Menu w języku polskim
- Zegar czasu rzeczywistego
- Rejestr zdarzeń
- Optyczny i akustyczny alarm przekroczenia temperatury i wilgotności
- Powiadomienie o otwartych drzwiach
- Możliwość śledzenia wartości historycznych
- Funkcja Administratora i Użytkownika, zabezpieczona hasłem dostępu
- Wartości przedstawione w postaci graficznej
- Gniazdo USB do eksportu danych procesowych oraz diagnostycznych na potrzeby użytkownika lub serwisu



Dwukrotnie większa powierzchnia załadunku

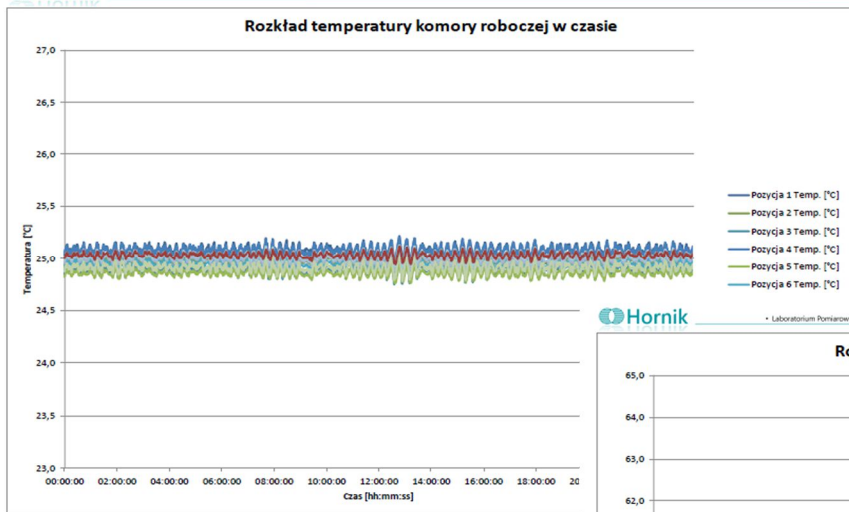
Dzięki **modułowej konstrukcji**, komory mogą być montowane nawet w miejscach, gdzie wcześniej było to niemożliwe. **Brak potrzeby pozostawiania wolnej przestrzeni wokół urządzenia** umożliwia instalację komór w ciągach, bez utraty cennej powierzchni roboczej.

System przygotowania powietrza został umieszczony na górze komory, **poza strefą pracy operatora**, co pozwala przeznaczyć całą przestrzeń wewnętrzną wyłącznie na próbki. Efekt? **Nawet dwukrotnie większy załadunek** w porównaniu do tradycyjnych rozwiązań.



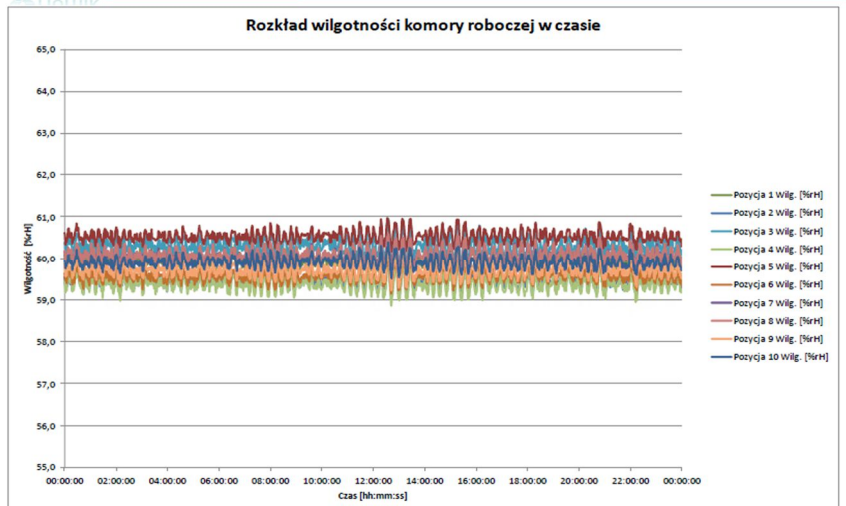
• Laboratorium Pomiarowe • Serwis •

Rozkład temperatury komory roboczej w czasie



• Laboratorium Pomiarowe • Serwis •

Rozkład wilgotności komory roboczej w czasie



SERWIS

KOMPLEKSOWE WSPARCIE SERWISOWE

Oferujemy pełen zakres usług serwisowych, obejmujących **instalację, konserwację, kalibrację, walidację** oraz **opiekę gwarancyjną i pogwarancyjną** – wszystko w pełni dopasowane do indywidualnych potrzeb klienta i harmonogramów konserwacji.

Za obsługę odpowiada **wykwalfikowany zespół inżynierów**, który zapewnia **szybką reakcję – nawet w ciągu 24 godzin**, gwarantując nieprzerwaną pracę urządzeń i pełne wsparcie techniczne na każdym etapie użytkowania.

ul. św. Michała 100
61-005 Poznań

www.hornik.eu.com

+48 695 764 058
sales@hornik.eu.com



slide.in by Hornik

