

Slide-In-Klimakammer



VORTEILE

Intuitives Bedienfeld

Übersichtliche **grafische** **Benutzeroberfläche** in Verbindung mit **optischen und akustischen Alarmen** ermöglicht eine schnelle Reaktion und die ständige Überwachung aller Betriebsparameter der Kammer. Zusätzlich erlaubt das **integrierte Ereignisarchiv** die laufende Überwachung der Betriebshistorie des Geräts und sorgt für **volle Transparenz** und **Prozesssicherheit**.

KLIMAKAMMERN HSC 4000

Die **slide.in**-Kammern wurden mit professionellen, modularen Wänden konzipiert, wodurch sie in jedes Labor geliefert und direkt vor Ort montiert werden können.

Die Kammerkonstruktion wird flexibel an die beim Kunden verfügbare Fläche angepasst.

Bei einer Stellfläche von nur 2,3 m² bietet die Kammer bis zu 7 m² Beladefläche und 2,4 m³ Volumen.

Ausziehbare Regale mit herausnehmbaren Körben ermöglichen einen schnellen Zugriff auf Proben und erhöhen die Arbeitseffizienz.

Ein weiterer Vorteil ist, dass hinter und neben dem Gerät kein Freiraum gelassen werden muss. Dadurch können die Kammern in Reihen aufgestellt werden, ohne Nutzfläche zu verlieren.

TECHNISCHE DATEN

GRUNDDATEN

Konvektionsart	Umluft
Kammervolumen [l]	4000
Nutzbare Volumen [l]	2400
Anzeige	7" Farb-Touchpanel
Kammermaterial	pulverbeschichteter Stahl RAL 9016 mit antibakterieller Beschichtung, Füllung: Polyurethanschaum, Dichte 40 [kg/m ³]
Bodenmaterial	Edelstahl AISI 304 mit Hygienradius
Tür	Öffnungswinkel 180° mit Griff und Schloss
100 % ausziehbare Regale (Std./max.)	5/nach Bedarf, optional Körbe im Euro-Standard
Regalmaterial	Aluminium/PP-Kunststoffkörbe
Max. Regalbelastung [kg]	200
Außenmaße Breite x Tiefe x Höhe [mm]	1500 x 1500 x 2430/2930 an den Raum angepasst
Innenmaße Breite x Tiefe x Höhe [mm]	brutto 1340 x 1340 x 2250 netto 1000 x 1200 x 2000
Stromversorgung	230V 50Hz
Kältemittel	R513a

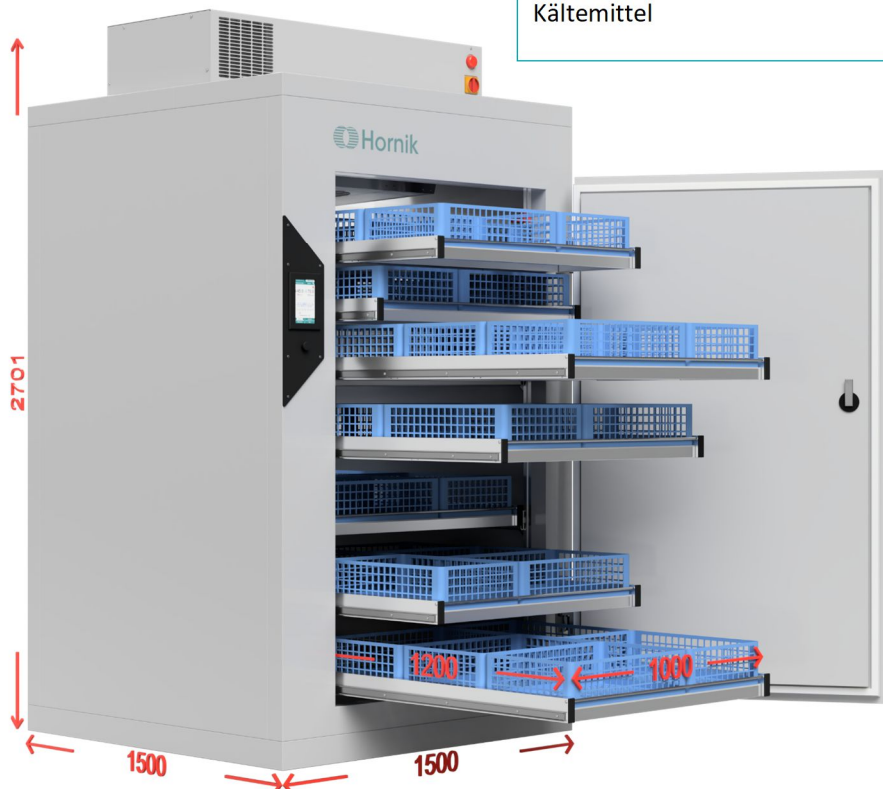
Homogene Temperaturverteilung

Ein fortschrittliches Heizsystem mit leistungsstarken Ventilatoren sorgt für **eine homogene Temperaturverteilung in der gesamten Kammer**. Dadurch kann selbst bei voller Beladung eine **Stabilität von $\pm 0,2$ °C** aufrechterhalten werden.

Diese Lösung gewährleistet **reproduzierbare Ergebnisse** und **volle Prozesskontrolle**, unabhängig von den Betriebsbedingungen.

Hervorragende Feuchtwerte

Der Einsatz von **Ultraschallbefeuchtern** gewährleistet Schwankungen von ± 1 %rF, und die präzise Regelung reduziert den Wasserverbrauch auf das notwendige Minimum.



TEMPERATUR UND FEUCHTE

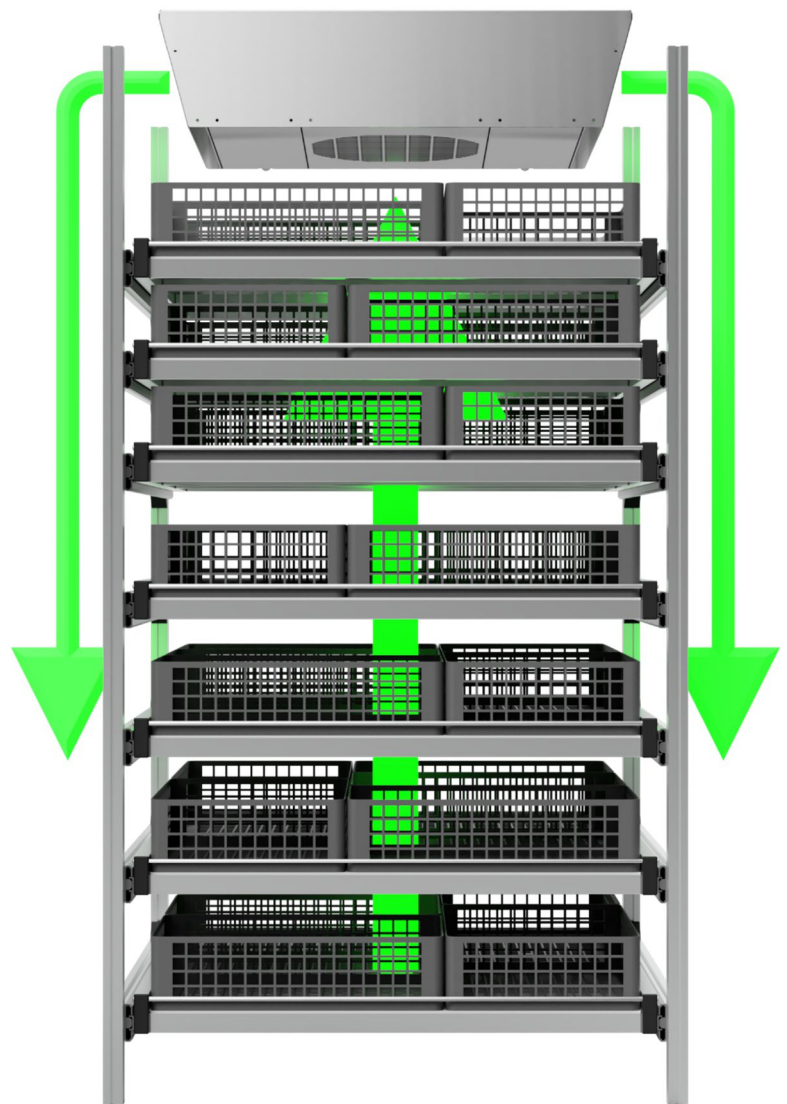
Daten	Temperatur [°C]	Feuchte [% r.H.]
Arbeitsbereich	10 - 50	30 - 80
Räumliche Abweichung	$\pm 0,2$	± 2
Zeitliche Abweichung	$\pm 0,1$	± 1

BEDIENFELD



VOLLE KONTROLLE AN EINEM ORT

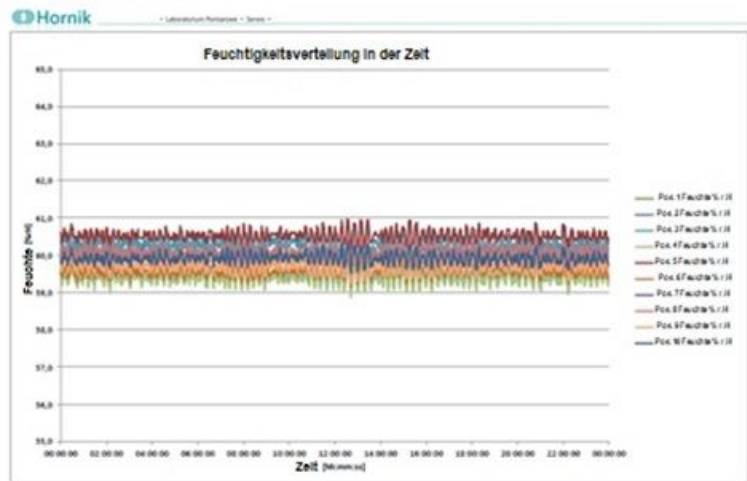
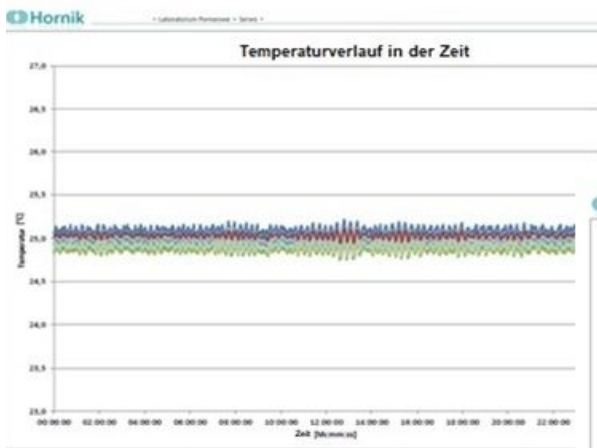
- Einfache, intuitive Bedienung über den 7-Zoll-Farb-Touchscreen
- Einstellungen und Prozessparameter auf einen Blick: Temperatur, Feuchte, Wasserleitfähigkeit
- Menü auf Deutsch
- Echtzeituhr
- Ereignisprotokoll
- Optischer und akustischer Alarm bei Temperatur- und Feuchteüberschreitung
- Benachrichtigung bei geöffneter Tür
- Verfolgung historischer Werte
- Administrator- und Benutzerfunktion mit Passwortschutz
- Werte grafisch dargestellt
- USB-Anschluss zum Export von Prozess- und Diagnosedaten für Benutzer oder Service



Doppelt so große Beladefläche

Dank **der modularen Konstruktion** können die Kammern selbst an Orten montiert werden, an denen dies zuvor nicht möglich war. **Da um das Gerät kein Freiraum gelassen werden muss**, können die Kammern in Reihen installiert werden, ohne wertvolle Arbeitsfläche zu verlieren.

Das Luftaufbereitungssystem wurde oben auf der Kammer **außerhalb des Arbeitsbereichs des Bedieners** platziert, sodass der gesamte Innenraum ausschließlich für Proben genutzt werden kann. Ergebnis? **Bis zu doppelt so große Beladung** im Vergleich zu herkömmlichen Lösungen.



SERVICE

UMFASSENDE SERVICE

Wir bieten ein komplettes Servicepaket mit **Installation, Wartung, Kalibrierung und Validierung** sowie **Garantie- und Nachgarantieservice** - vollständig abgestimmt auf die individuellen Kundenanforderungen und Wartungspläne.

Ein **qualifiziertes Ingenieurteam** sorgt für eine **schnelle Reaktion** - sogar **innerhalb von 24 Stunden** und gewährleistet den unterbrechungsfreien Gerätebetrieb sowie technische Unterstützung in jeder Nutzungsphase.

📍 Alexander-Fleming-Str. 38
51643 Gummersbach
Deutschland

🔍 www.hornik.eu.com

📞 +49 (0) 2261 815870
✉ info@hornik.eu.com

